

# 文字通訳の表示設定 マニュアル

## 文字閲覧ページを開く



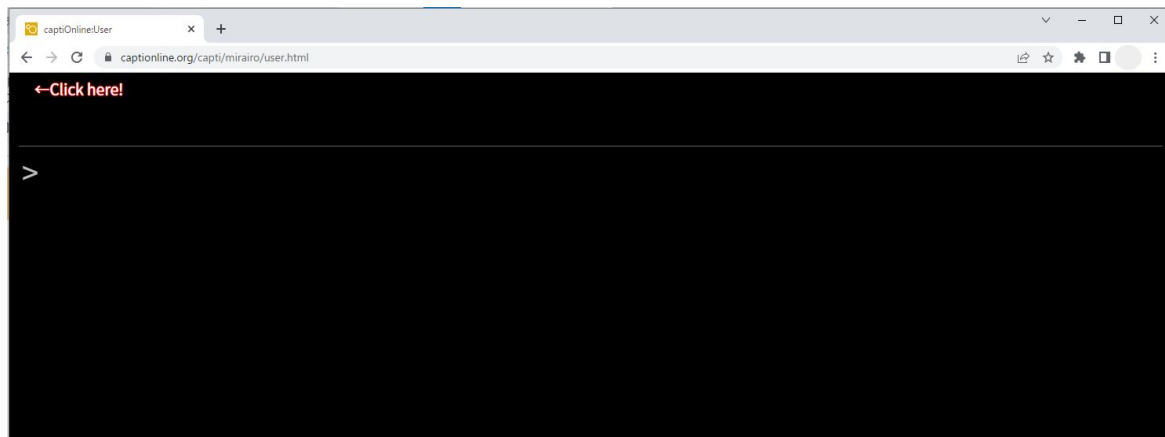
**[https://captionline.org/capti/mirairo5/user.html?basicauth=symposium\\_0217:i3Rr4DMu](https://captionline.org/capti/mirairo5/user.html?basicauth=symposium_0217:i3Rr4DMu)**

パスワードが埋め込まれた限定公開URLです。

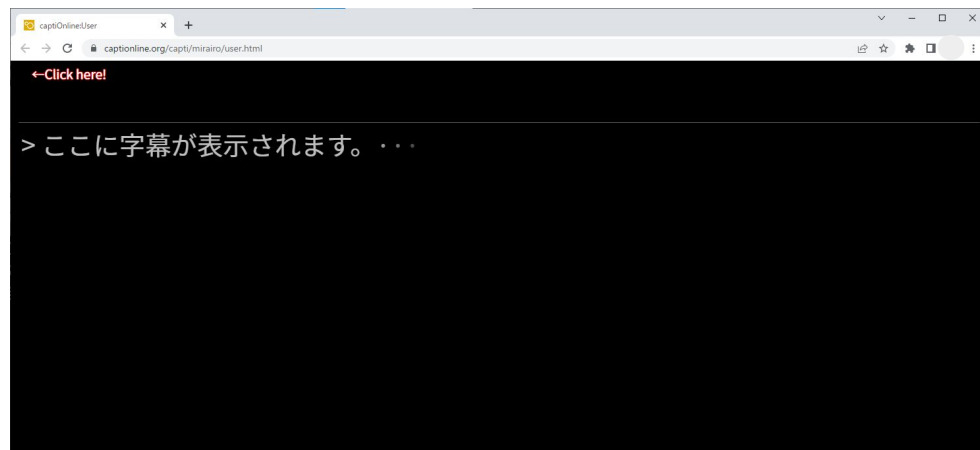
上のQRコードを読み取るか、URLを入力して文字閲覧ページを開いてください。

(Google Chrome またはMicrosoft Edgeを推奨しています)

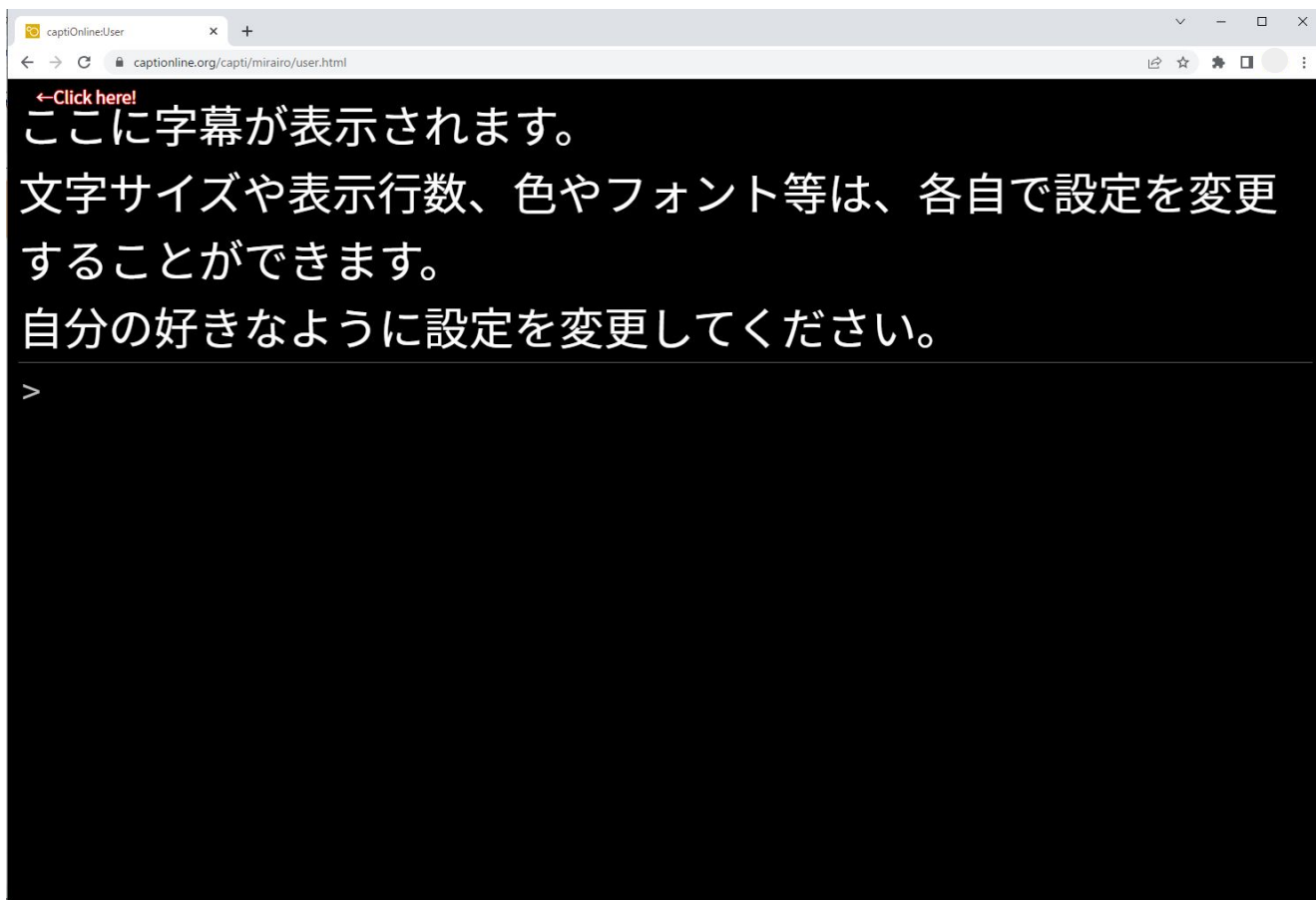
# 字幕画面



接続直後は真っ黒な画面が表示されます。  
文字が入力されはじめると、  
「>」の右側にリアルタイムで  
入力中の文字が表示されます。

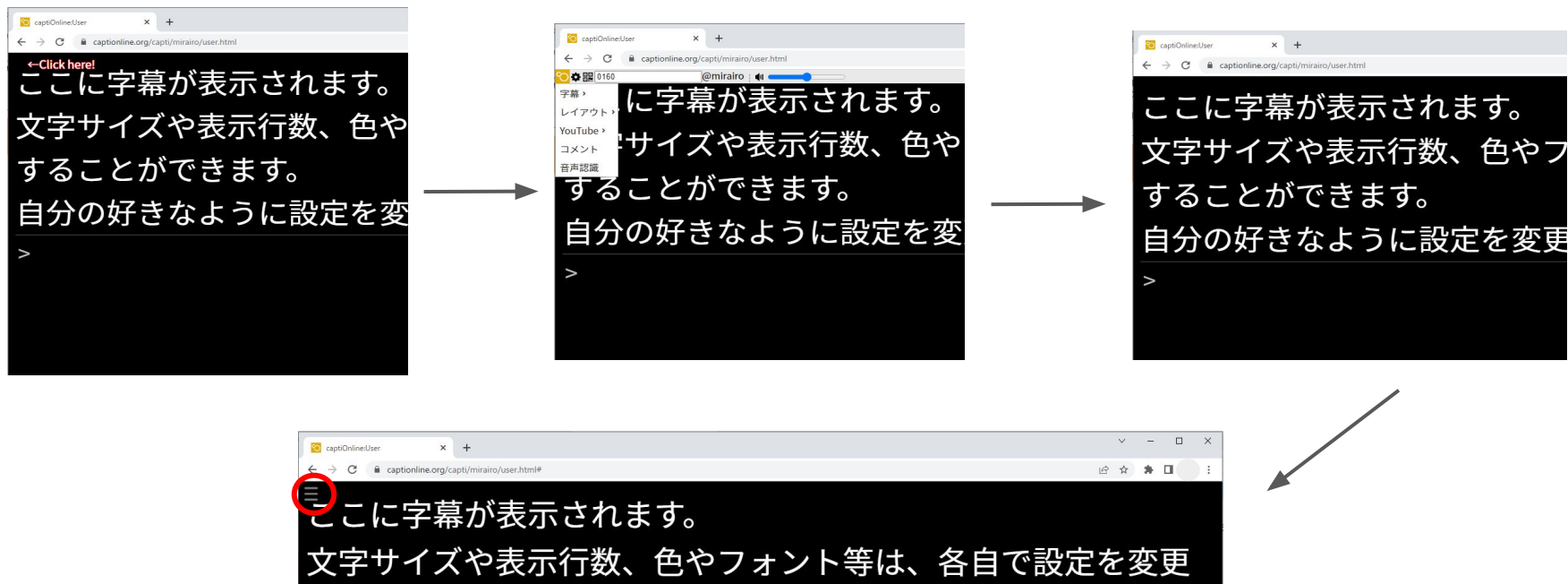


# 字幕画面



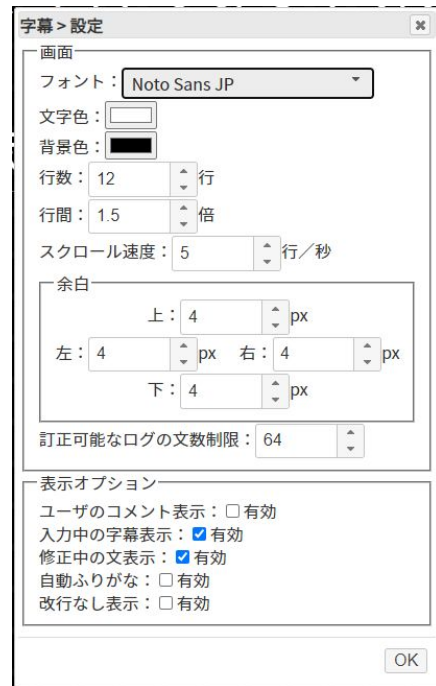
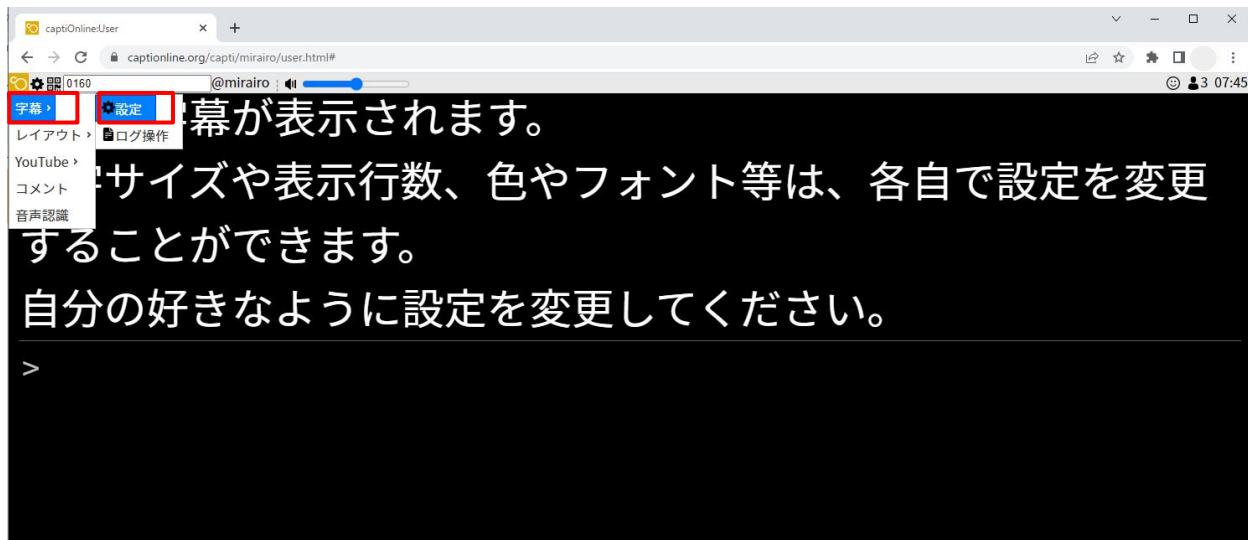
文字が確定されると、画面の上から字幕が表示されていきます。

# メニューバー



「Click here!」の矢印の先にメニューバーが隠れています。  
カーソルを合わせてクリックすると、メニューが表示されます。  
メニュー外のどこかをクリックするとメニューが閉じ、「Click here!」の文字も消えます。  
その後は、カーソルを左上に持っていくと三本線が現れるので、こちらからメニューを  
表示するようにしてください。

# 設定画面

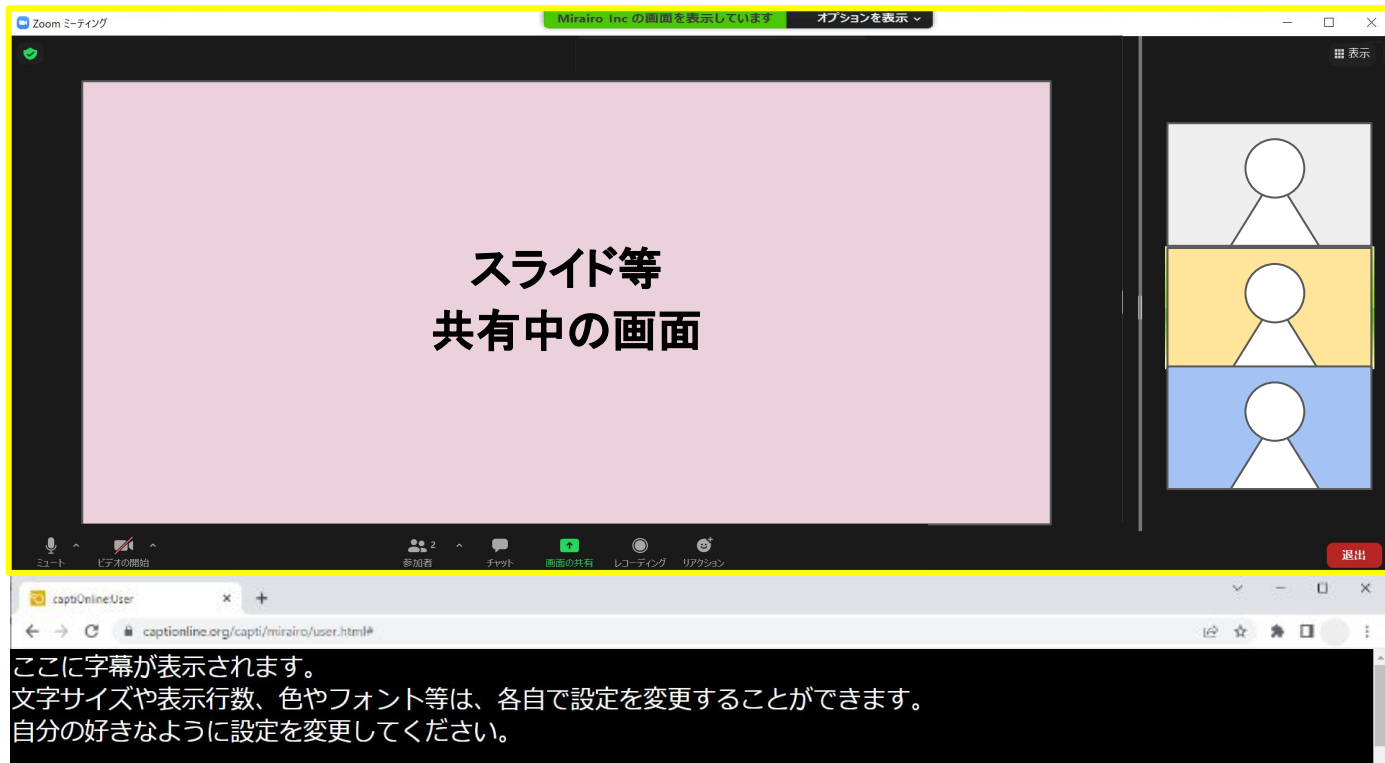


字幕表示の設定をしたい場合は、「字幕」→「設定」と進み、設定画面を開いてください。  
ブラウザ上での設定となるため、他の閲覧者の設定には影響ありません。  
自分の好みに設定してください。

# Web会議システムと字幕の同時表示

※便宜上、以下Zoomで説明します。

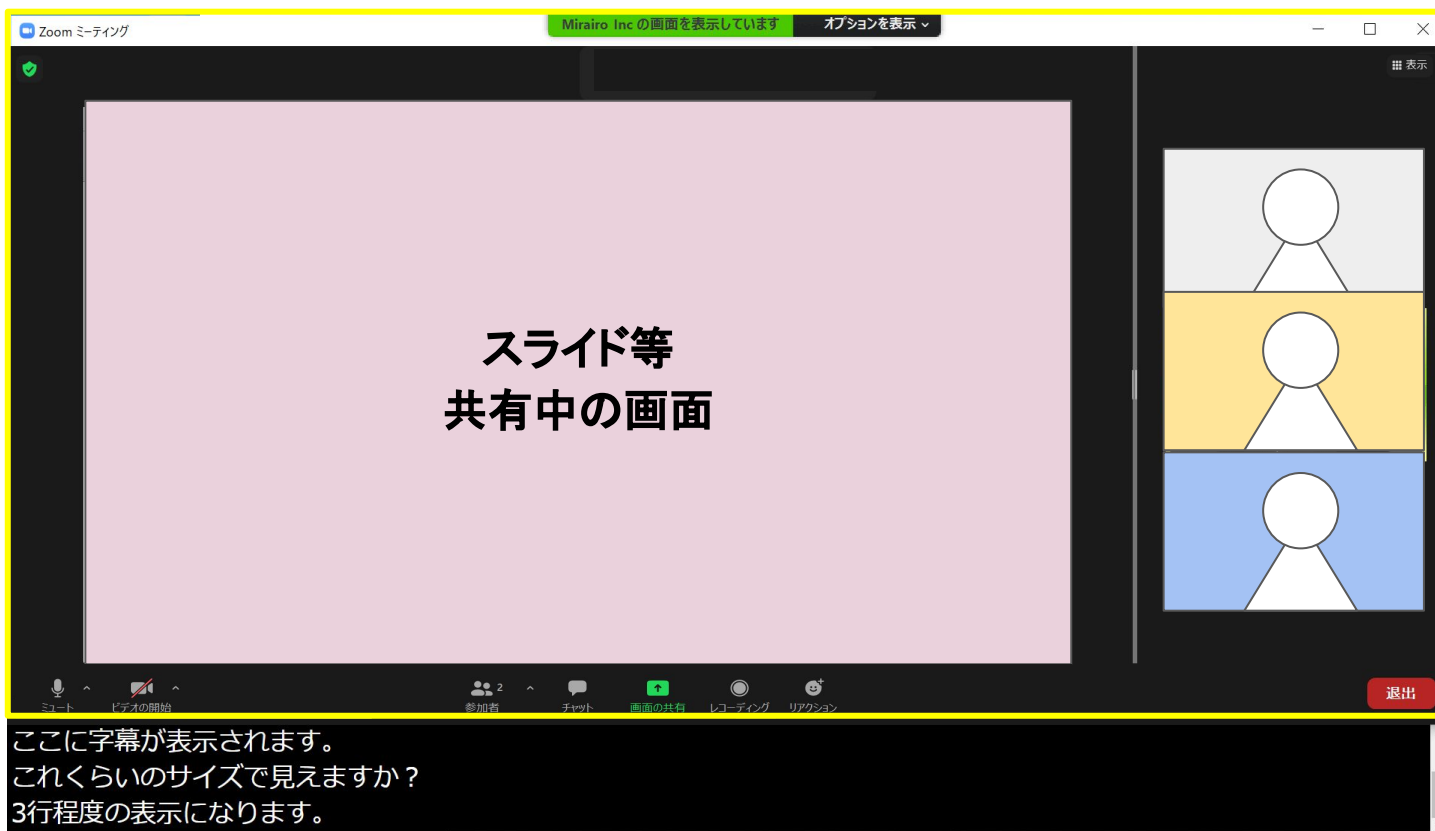
※イメージ  
画像です。



Zoomを開きながら同時に字幕を見るには、Zoomとブラウザのサイズ調整を行ってください。  
(例) Zoomの「全画面表示」を解除し、上部3分の2ほどのサイズにする。  
ブラウザを3分の1ほどのサイズにし、Zoomの下に配置する。

# Web会議システムと字幕の同時表示

※イメージ  
画像です。



ブラウザの、字幕に関係ない上部に被せるように Zoomを広げると、  
映像も大きく、字幕も見やすく配置できます。



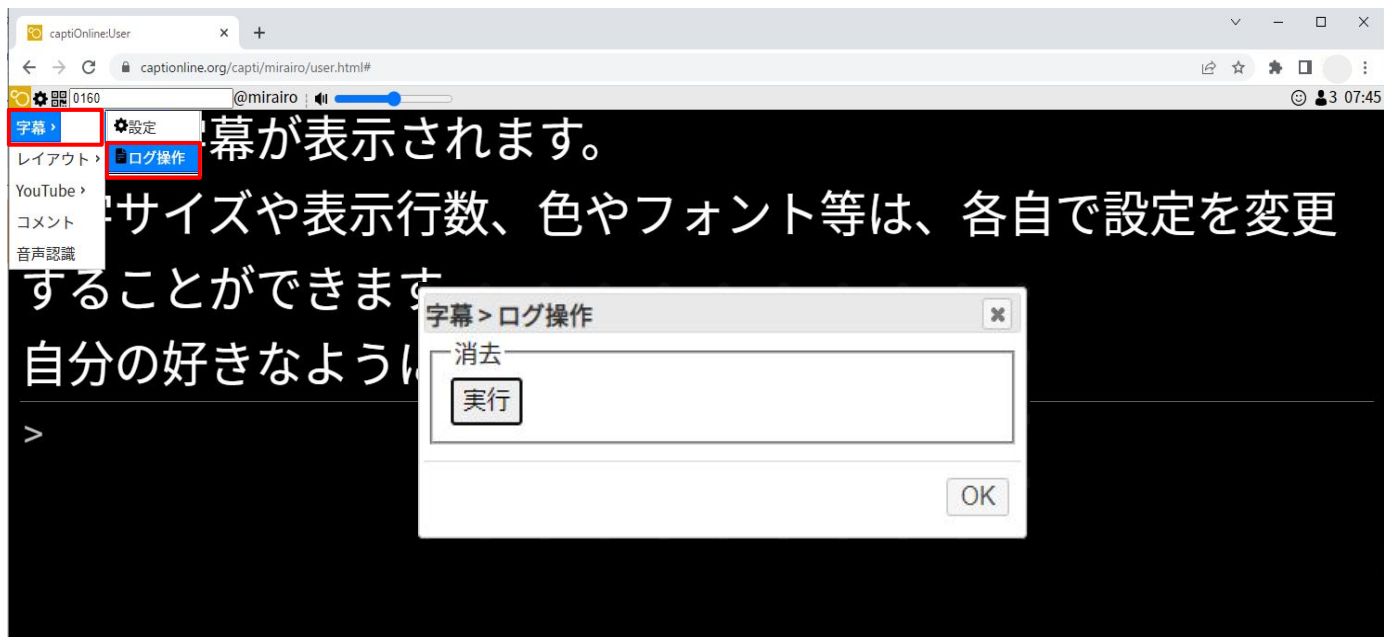
# Web会議システムと字幕の同時表示

※イメージ  
画像です。



字幕の表示行数を増やしたい場合には、ブラウザを縦長にして Zoomの隣に並べてください。  
その分、Zoomの幅がだいぶ小さくなりますが、字幕は見やすくなります。

# 画面クリア



終了後、必ず画面をクリアしていただくようお願いいたします。  
メニューバーから「字幕」→「ログ操作」と進み、「実行」ボタンをクリック。  
ポップアップが出てきたら「OK」をクリックしてください。字幕データが消去されます。



**mirairo**  
**connect**